

Bitømmerplade

Pladen fremstilles af 9 mm glat krydsfiner – type ”Østen”, finsk birketræskrydsfiner eller lignende vandfast limet krydsfinerplade.

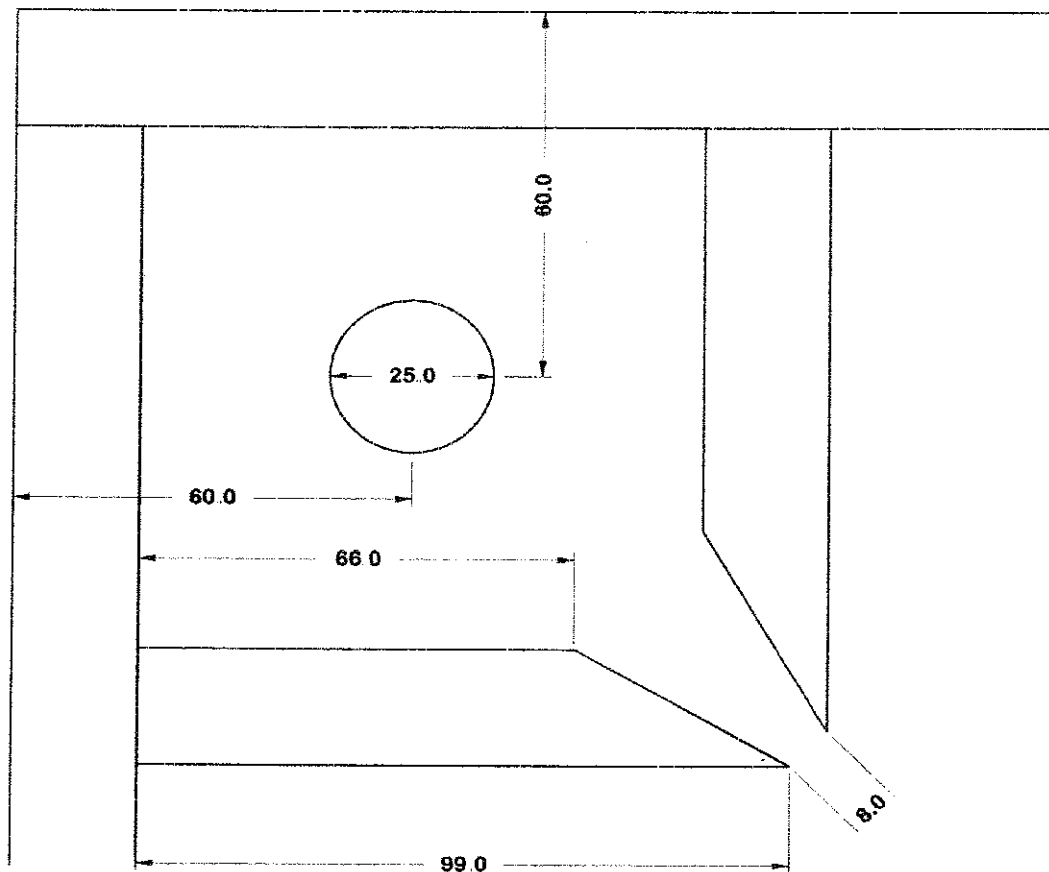
Pladens udvendige mål skal afpasse efter det aktuelle stade, og er derfor ikke anført her. Samtidig med udkæringen af pladen skæres en passende mængde 19 mm brede kantlister, som limes og stiftes eller skrues på begge sider af bitømmepladen, som vist på vedlagte tegning. Der skæres så meget ekstra liste, at der er nok til de fire ”sluseåbninger” på undersiden af pladen – se detailtegning.

Som gennemgangs – og ventilationsåbninger bores der 5 stk. 25 mm huller i pladen. Det ene hul bores i pladens geometriske midtpunkt, de andre fire i en afstand af 60 mm fra kanten af pladen – se detailtegning.

Alle kanter på lister og huller ”brækkes” med sandpapir.

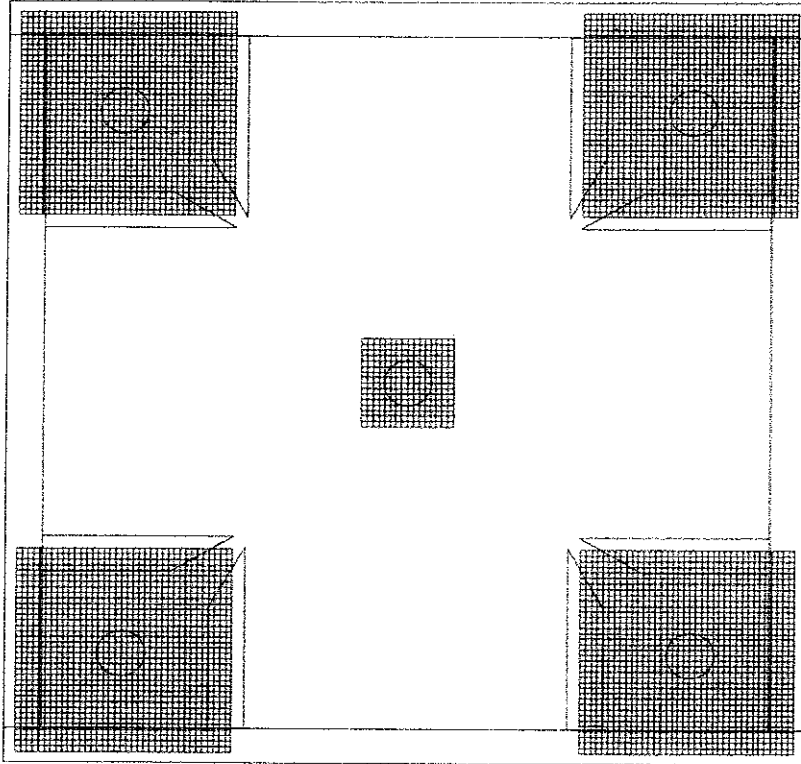
Der skal endvidere anvendes en lille smule ”bitæt” trådvæv – som f.eks. soldevæv med 8 masker pr. tomme eller 3mm maskevidde – der monteres med hæfteklammer.

Detaljer



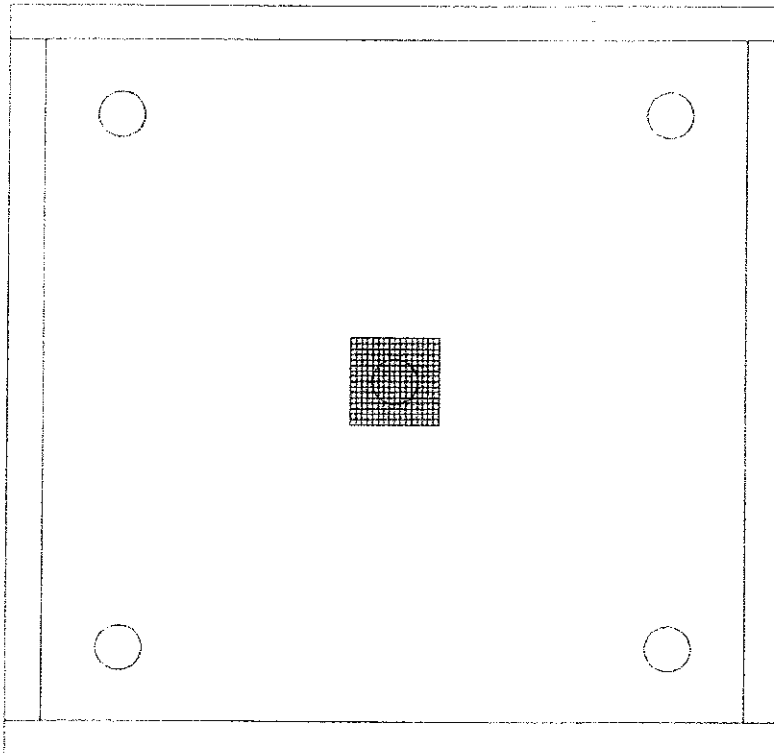
Mål 1:1

Set nedefra



Mål 1:4

Set oppefra



Mål 1:4