



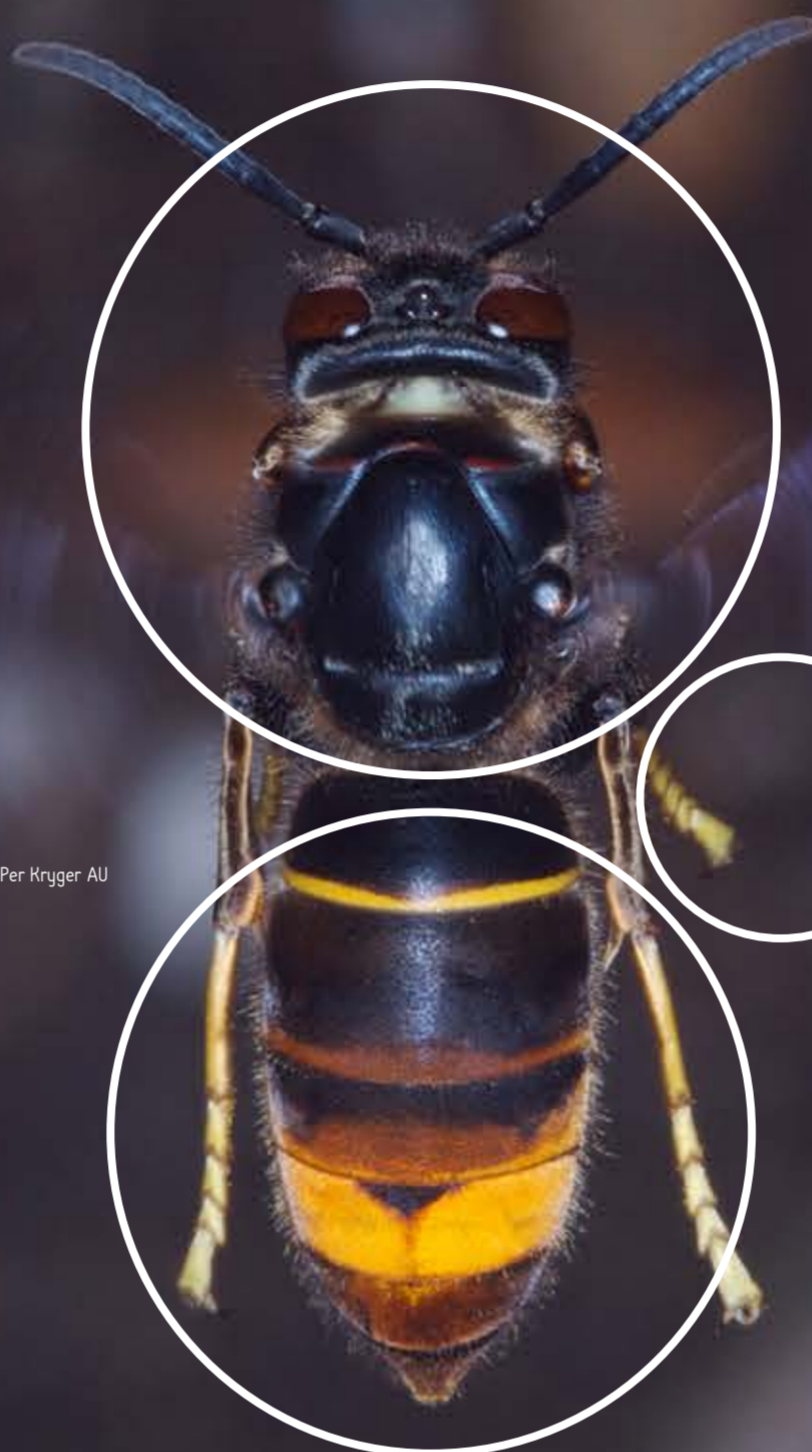
SÅDAN GENKENDER DU DEN INVASIVE

# ASIATISK GEDEHAMS, *VESPA VELUTINA*



Ved mistanke kontakt  
Danmarks Biavlerforening  
eller indrapporter fundet  
på [www.arter.dk](http://www.arter.dk)

## ASIATISK GEDEHAMS (25-30 MM)



Sort hoved  
og forkrop

Gule ben

Sort bagkrop med tynd  
og bred orange stribe

Foto: Per Kryger AU

## FORVEKSLINGSMULIGHEDER HJEMMEHØRENDE ARTER

### STOR GEDEHAMS (25-35 MM)

#### HESTEKLÆG (25-30 MM)



Foto: Mikkel Erik Simonsen

RØDE MARKERINGER  
PÅ HOVED, FORKROP  
OG FORREST PÅ BAGKROP



GUL BAGKROP MED  
SORTE MARKERINGER

Foto: Elisabeth Heuge

#### ALMINDELIGE GEDEHAMSE (10-20 MM)



#### STOR HUMLESVIRREFLUE (20-25 MM)



Foto: Anni Nielsen

#### KÆMPE TRÆHVEPS (30-40 MM)



Foto: Conny Bruun

#### STOR GLASSVÆRMER (20-25 MM)



Foto: Mikkel Erik Simonsen