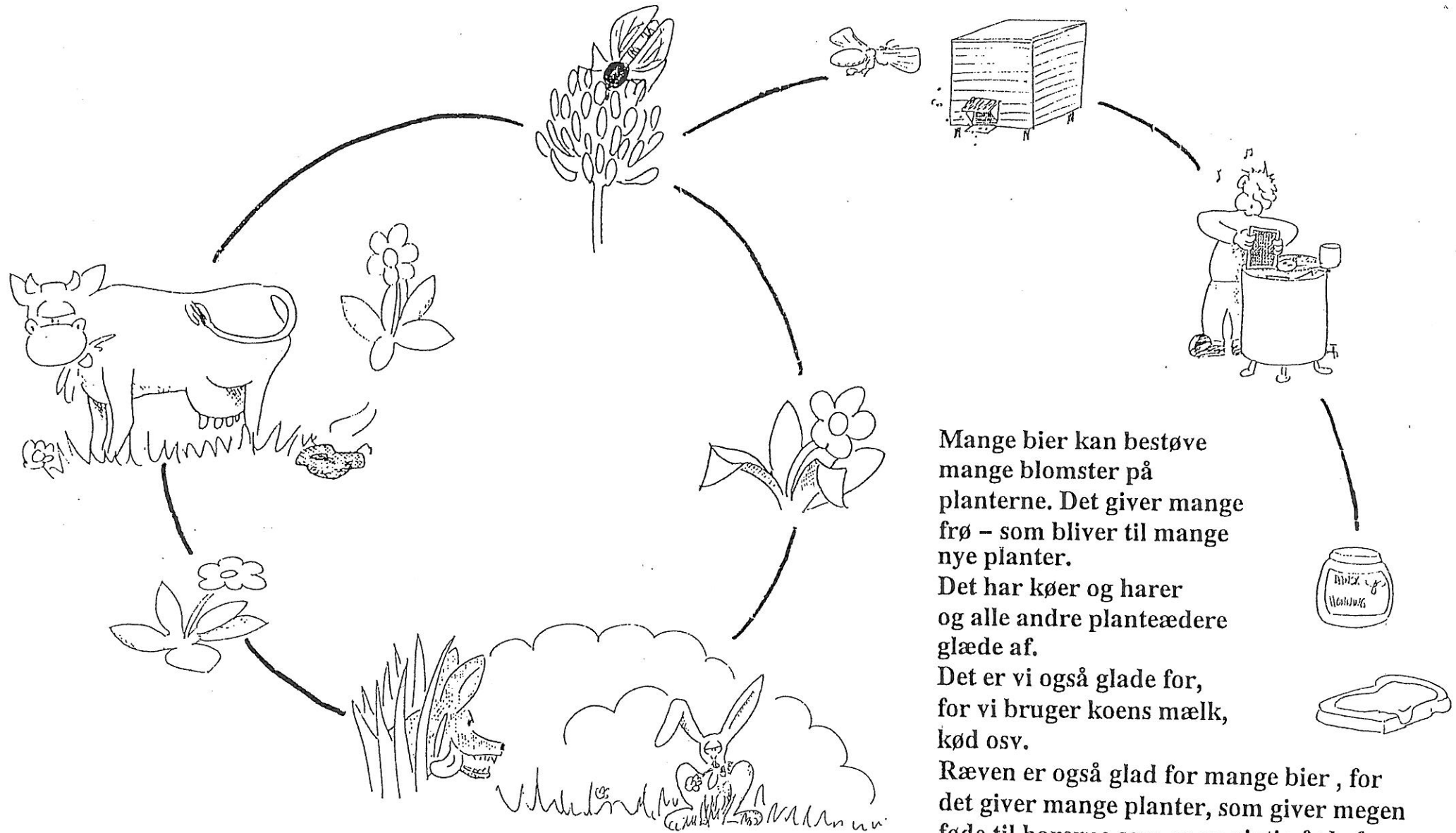


# BIERNE ER VIGTIGE I NATURENS KREDSLØB

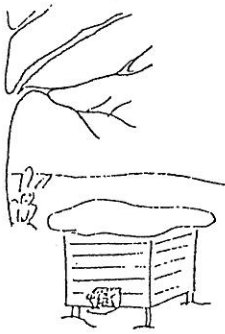
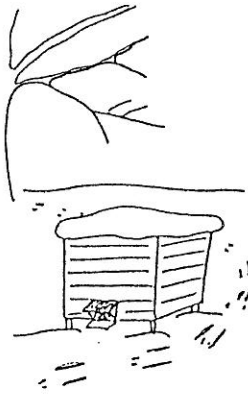
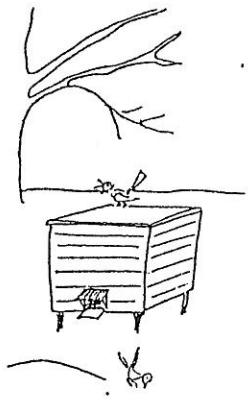

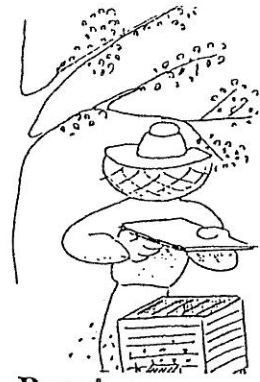
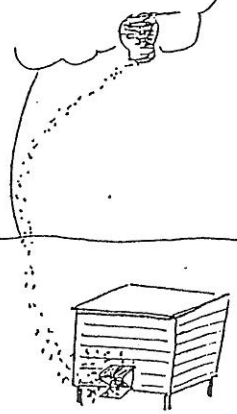


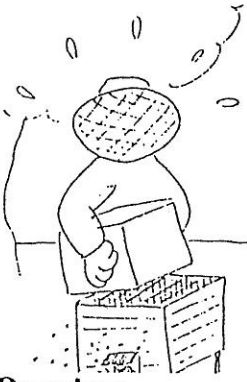



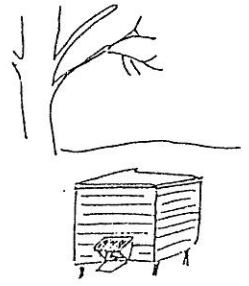
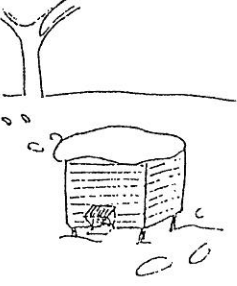
Mange bier kan bestøve mange blomster på planterne. Det giver mange frø – som bliver til mange nye planter.

Det har køer og harer og alle andre planteædere glæde af.

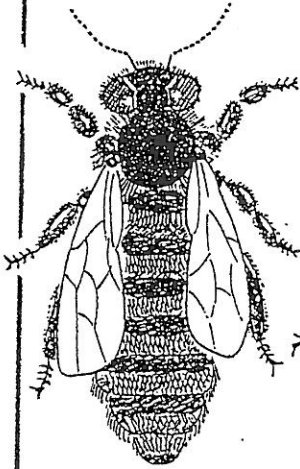
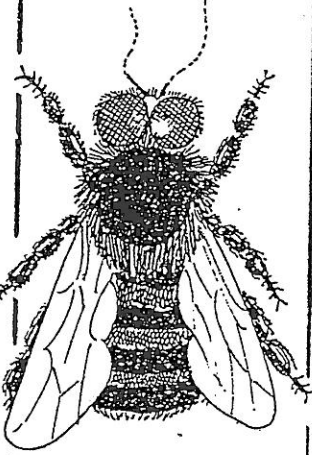
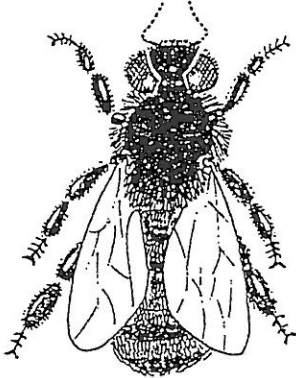
Det er vi også glade for, for vi bruger koens mælk, kød osv.

Ræven er også glad for mange bier, for det giver mange planter, som giver megen føde til harerne, som er en vigtig føde for ræven.

|   |  |  |   |  |  |
|---|--|--|---|--|--|
| <p>januar</p>  <p>Tilsyn</p> | <p>februar</p>  <p>Tilsyn</p> | <p>marts</p>  <p>Rengøring -<br/>foderkontrol</p> | <p>april</p>  <p>Det første<br/>eftersyn</p> | <p>maj</p>  <p>Pasning -<br/>Høst af forårets<br/>honning</p> | <p>juni</p>  <p>Sværmning</p> |
|---|--|--|---|--|--|

|   |   |  |   |  |   |
|---|---|--|---|--|---|
| <p>juli</p>  <p>Pasning -<br/>Høst af sommerens<br/>honning</p> | <p>august</p>  <p>Fodring - skift<br/>af dronning</p> | <p>september</p>  <p>Klargøring til<br/>vinteren</p> | <p>oktober</p>  <p>Tilsyn</p> | <p>november</p>  <p>Tilsyn</p> | <p>december</p>  <p>Tilsyn</p> |
|---|---|--|---|--|---|

# BISTADET

|         |   |   |   |
|---------|---|---|---|
|         |  |  |  |
|         | Dronning  | Droner  | Arbejdere   |
| Antal   | 1   | ca 500  | vinter: 20.000<br>sommer: 50-90.000   |
| Køn     | Hun   | Hanner  | Kønsløst udviklede hunner   |
| Brod    | Brod<br>Stikker kun andre dronninger  | Ingen brod  | Brod  |
| Levetid | 1-5 år  | 1-4 måneder   | sommer: 3-4 uger<br>vinter 8-9 måneder  |
| Arbejde | Lægger æg   | Befrugter unge dronninger   | Indsamler nektar, pollen m.v.   |
| Flyver  | Sommer ved sværmning og ved parring<br>Temperatur over 20°C                       | Sommer ved parring<br>Temperatur over 20°C  | Sommer<br>Temperatur over 7°C   |

## I CELLEN

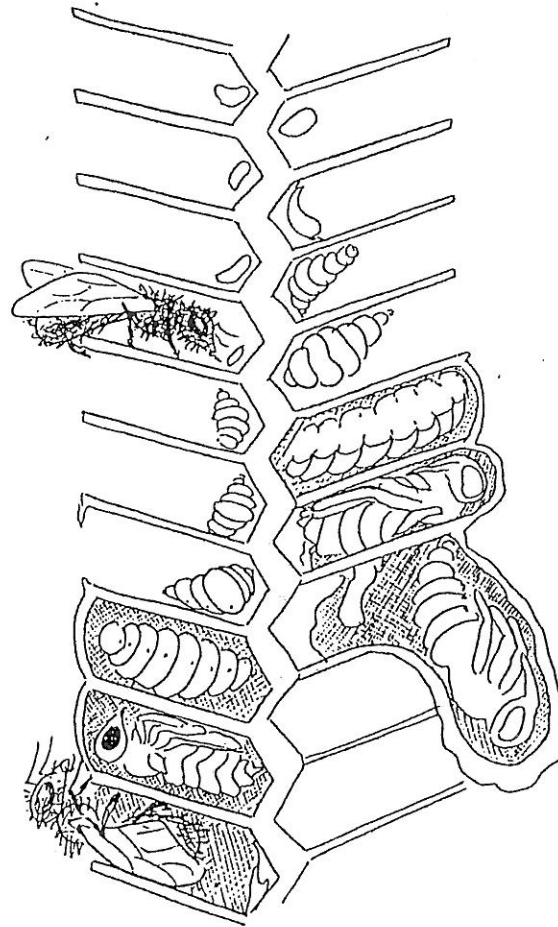
3 dage efter at ægget er lagt,  
kommer larven ud.

Arbejderne forsyner larven med føde.

De første dage er føden proteinrig fodersaft,  
og derefter en blanding af honning og  
pollen. Larven svømmer næsten i mad.

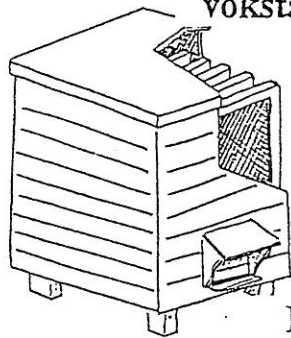
Når larven er 9 dage gammel, lukkes cellen.  
Den har på de ni dage forøget sin vægt 500 gange.  
Larven spinder nu en kokon, som den forpupper  
sig i.

Den voksne bi kommer frem den 21. dag.

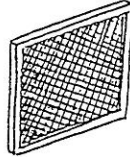


# BIAVLERENS REDSKABER

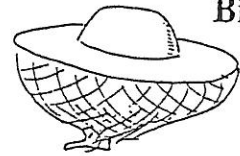
Bistade



Rammer med vokstavler

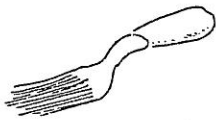


Ramme med vokstavle



Bislør

Flyvebrædt

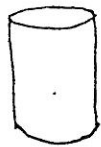


Skrællegaffel



Honningspand

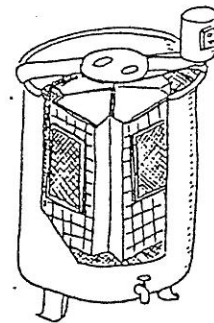
Røgpuster



Blokvoks

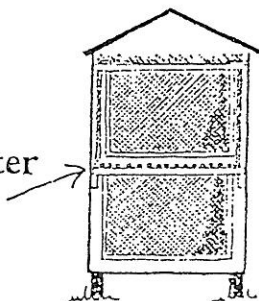


Honningsi



Honningslynge

Dronning-gitter



Øverste rum til honning-tavler

Nederste rum til tavler til yngel

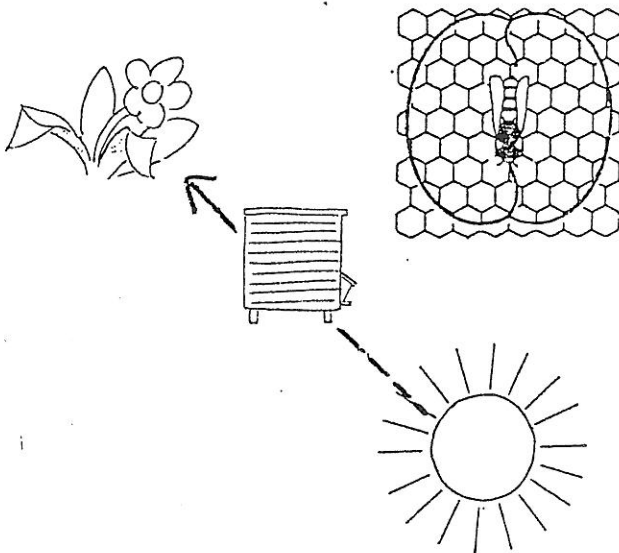
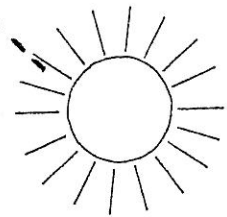
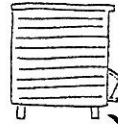
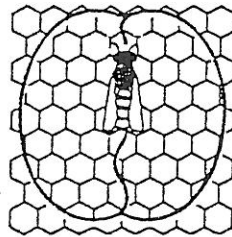
# BIERNES DANS

Bierne fortæller de andre bier, hvor de kan finde blomster med nektar.

Runddansen fortæller, at der er føde mindre end 100 m borte.

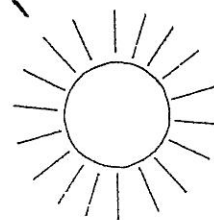
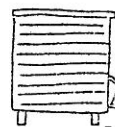
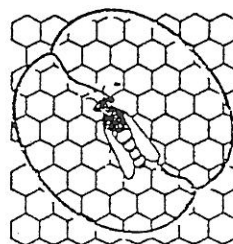
8-tals-dansen fortæller, at føden er længere væk.

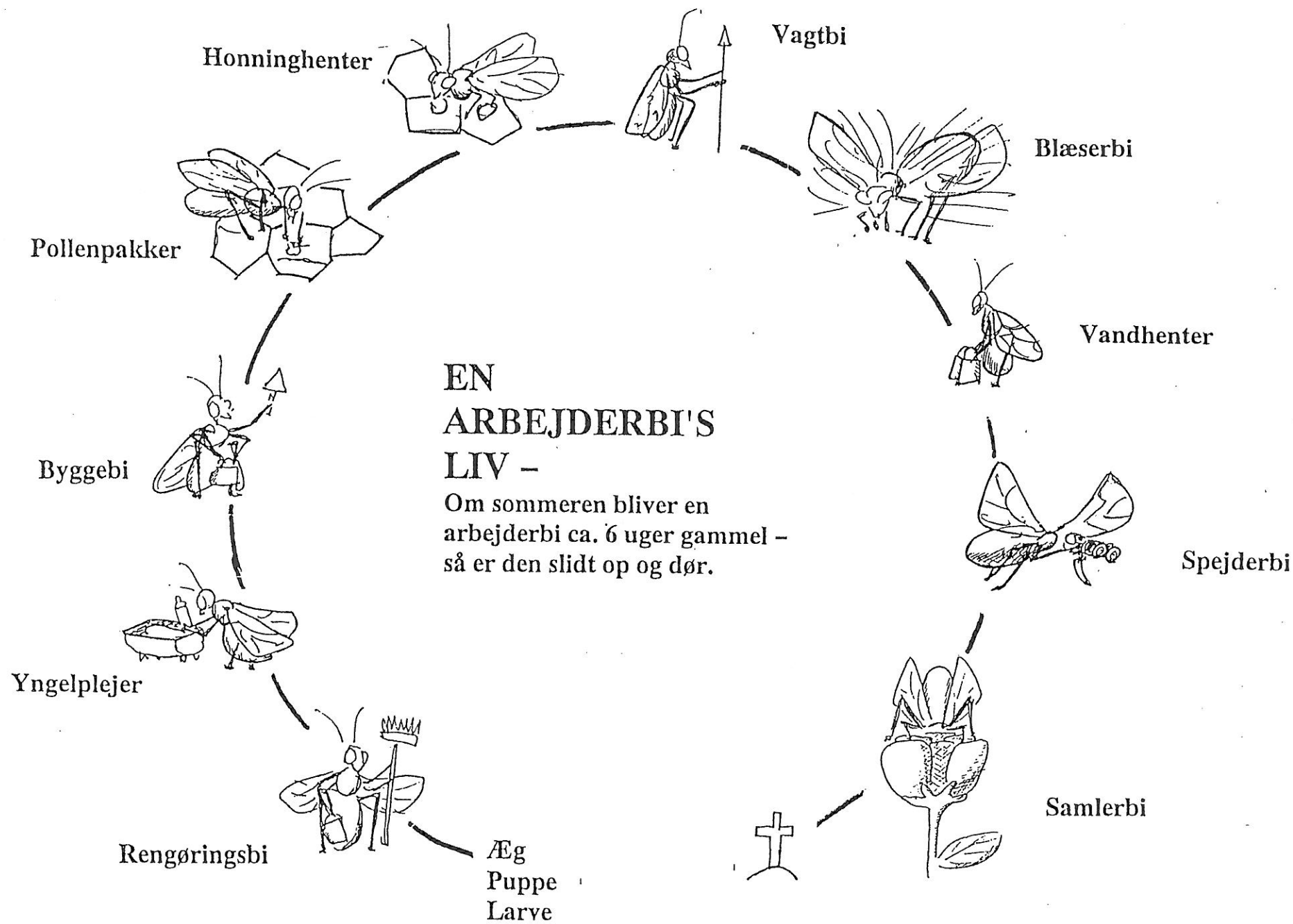
Når bien løber lige op ad tavlen fortæller den, at blomsterne findes i solens retning.



Løber bien nedad, findes blomsterne modsat solen.

Løber bien på skrå, fortæller den, at blomsterne findes i den bestemte vinkel i forhold til solen.  
I dette tilfælde 45%.





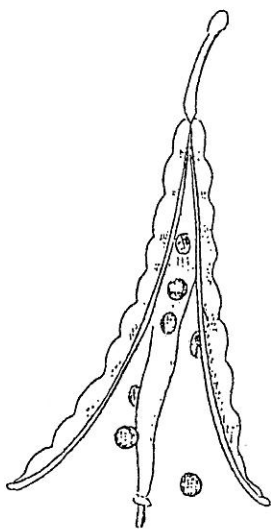
## BIERNE OG BLOMSTERNE

Jo bedre blomsterne bliver bestøvede – jo større og bedre bliver frugterne.



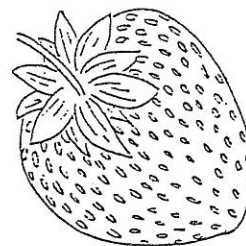
## HVIDKLØVER

Hvidkløver giver *kun* frø ved bestøvning af bier.



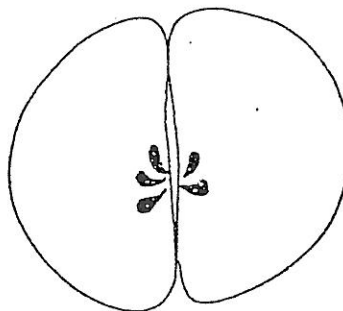
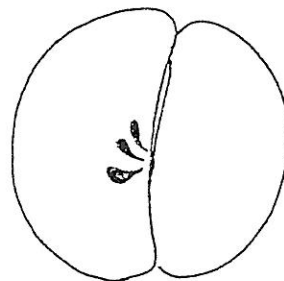
## RAPS

Raps giver op til 10% større udbytte ved bibestøvning. Bjerne kan hente næsten 200 kg honning pr ha raps.



## JORDBÆR

Jordbærrets frø sidder på ydersiden af bærret. Jo flere frø, der er bestøvede og bliver udviklede, jo større bliver jordbærret

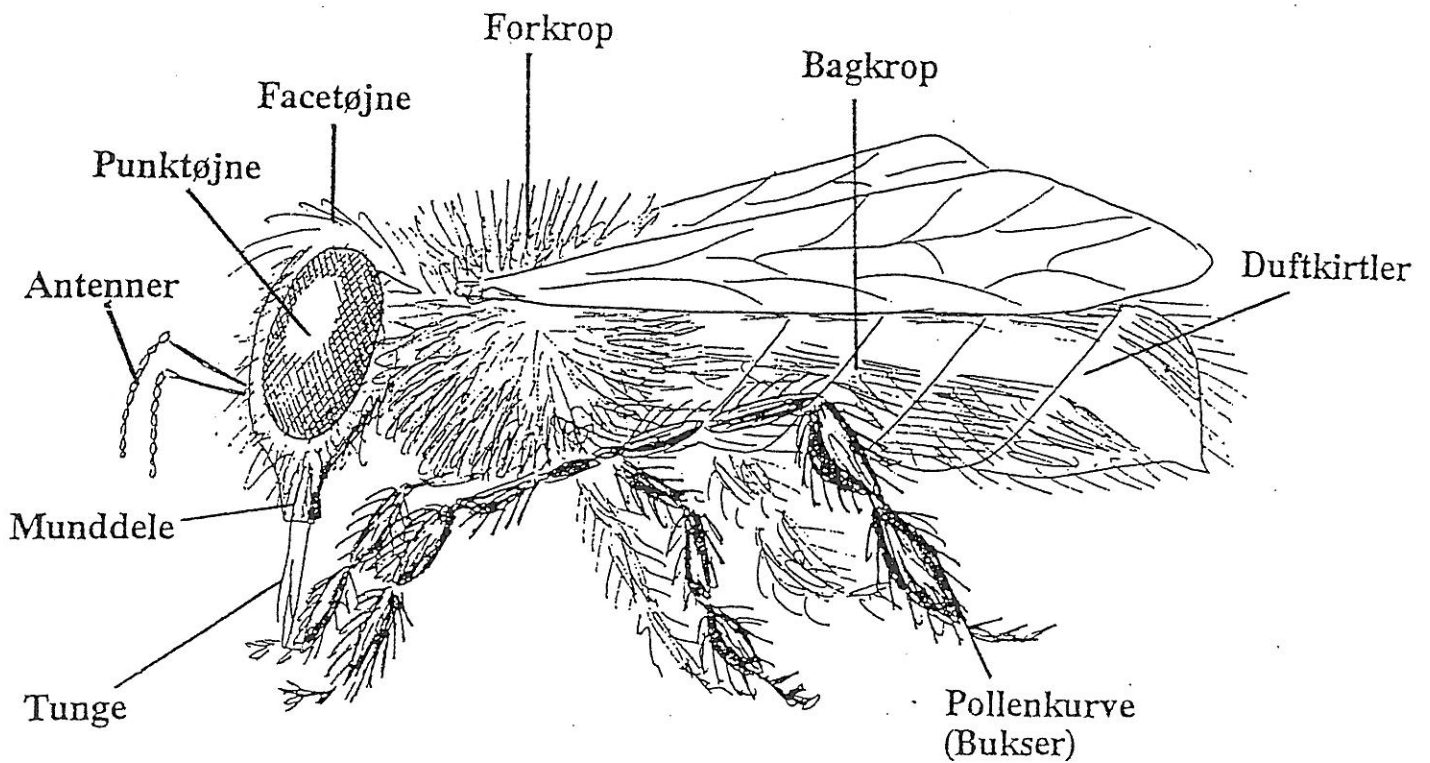


## ÆBLER

Æbler *skal* bestøves med pollen fra en anden sort æbler for at give frugt.

Et æble har 5 rum med kerner. En god bestøvning giver 10 frø – og et veludviklet æble.





## BIEN KAN STIKKE

Bien stikker kun i selvforsvar. Stikker den andre bier eller andre insekter, beholder den sin brod. Men stikker den et menneske, bliver brodden og giftsækken siddende tilbage. Menneskets hud er for tyk til, at bien kan få brodden med igen. Bien dør.

