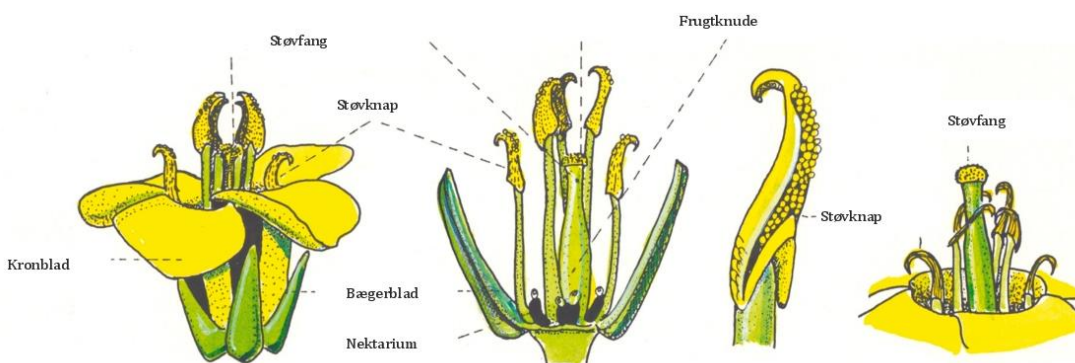


BIERNE, BLOMSTERNE OG NATURENS KREDSLØB

Ingen blomster – ingen bier! Ingen bier – ingen blomster!

Blomsterne er biernes fødegrundlag – altså der, hvor bierne henter deres mad i form af nektar (kulhydrater) og pollen (protein).

Samtidig er bierne vigtige for mange blomsters bestøvning. Bestøvningen af blomsterne er nødvendig, for at blomsterne kan sætte frø og frugter. Pollen skal flyttes fra de hanlige støvknapper på én blomst til de hunlige støvfang på en anden blomst. Pollen kan både flyttes med vinden og med hjælp fra dyr. Bierne er rigtig gode til at flytte pollen fra blomst til blomst og er derfor gode til at bestøve blomster.



Blomster, som gerne vil have besøg af bier, må lokke bierne til sig. Det gør de blandt andet med flotte farver og mønstre på kronbladene. Men blomsterne lokker også med nektar. Nektar er en sød saft, som bierne er helt vilde med. Det er nektaren, som bierne laver til lækker honning.

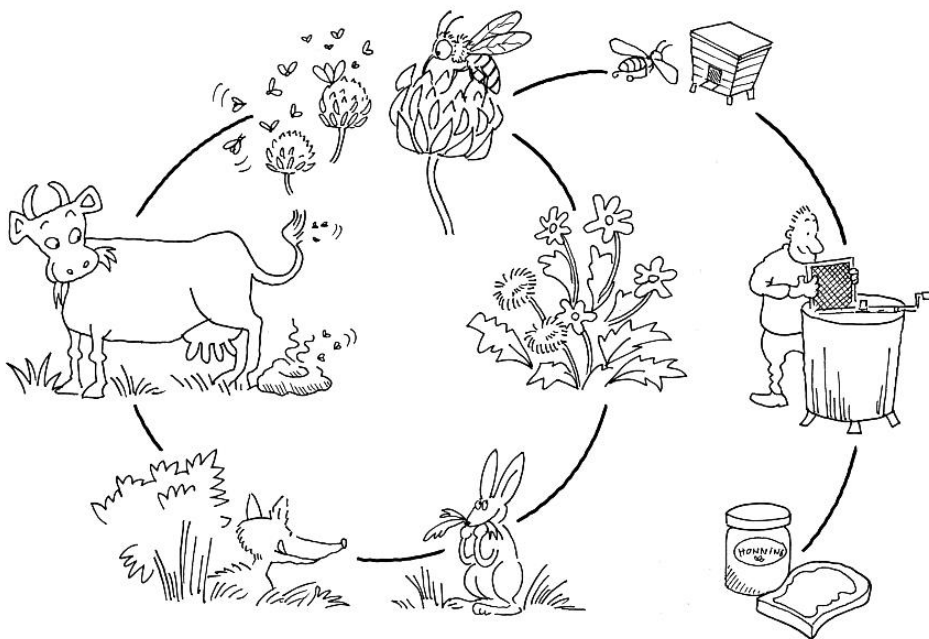


Nektaren er gemt nede i bunden af blomsten. Bien må derfor kravle helt ned i blomsten for at få fat på nektaren. Når bien kravler ned i blomsten, drysser der pollen ned på biens krop. Biens krop er fyldt med lange hår, som pollenet kan sætte sig på. Når bien er færdig med at suge nektar, kravler den ud af blomsten og flyver til en ny blomst.

Når bien lander på den nye blomst, kravler den ned i blomsten for at få fat på dens nektar. Mens bien kravler rundt i blomsten, vil noget af pollenet fra biens krop falde af og lande på støvfanget hos den nye blomst. Bien har hermed bestøvet blomsten.

Efter at bieren har bestøvet blomsten, vil pollenet vokse ned gennem griflen og ind i frugtknuden. I frugtknuden bliver de små frøanlæg befrugtet og kan nu udvikle sig til frø.

Biernes bestøvning af mange af naturens vilde planter er meget vigtig. Når blomsterne er blevet bestøvet, kan de sætte frø og frugt. På den måde kan der blive nye planter. Og samtidig lever mange dyr og fugle af at spise frø og frugt. Derfor er biernes bestøvning ikke kun vigtig for planterne, men også for dyrene. Man siger, at bierne er vigtige for den biologiske mangfoldighed i vores natur.



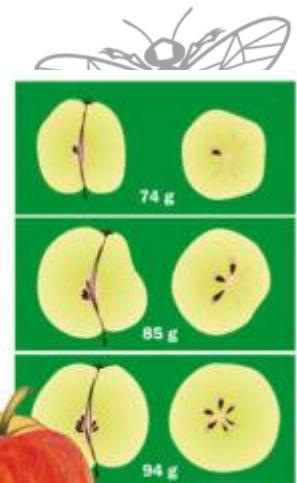
Bierne er vigtige i naturens kredsløb. Mange bier kan bestøve mange blomster på planterne. Det giver mange frø, som bliver til mange nye planter. Det har køer og harer og alle andre planteædere glæde af. Det er vi også glade for, for vi bruger koens mælk og kød. Ræven er også glad for mange bier, for det giver mange planter, som giver føde til harer, som er en vigtig føde for ræven.



Men biernes bestøvning er også vigtig for os. Var der ingen bier, så ville der heller ikke være ret mange jordbær, blommer, pærer og æbler til os. Og dem der var, ville være små og se mærkelige ud.

Næste gang du spiser et æble, så prøv at tælle, hvor mange kerner, der er i kernehuset. Er der 10? Hvis der ikke er 10 kerner, så er æbleblomsten ikke bestøvet rigtigt.

En æbleblomst indeholder nemlig 10 frø-anlæg. Hvis et æble skal blive stort og flot, skal alle de 10 frøanlæg befrugtes med pollen fra en anden blomst. Hvis ikke alle 10 frøanlæg blive befrugtet, så vil æblet blive lille og skævt.



Tegninger: Eigil Holm og Eva Wulff